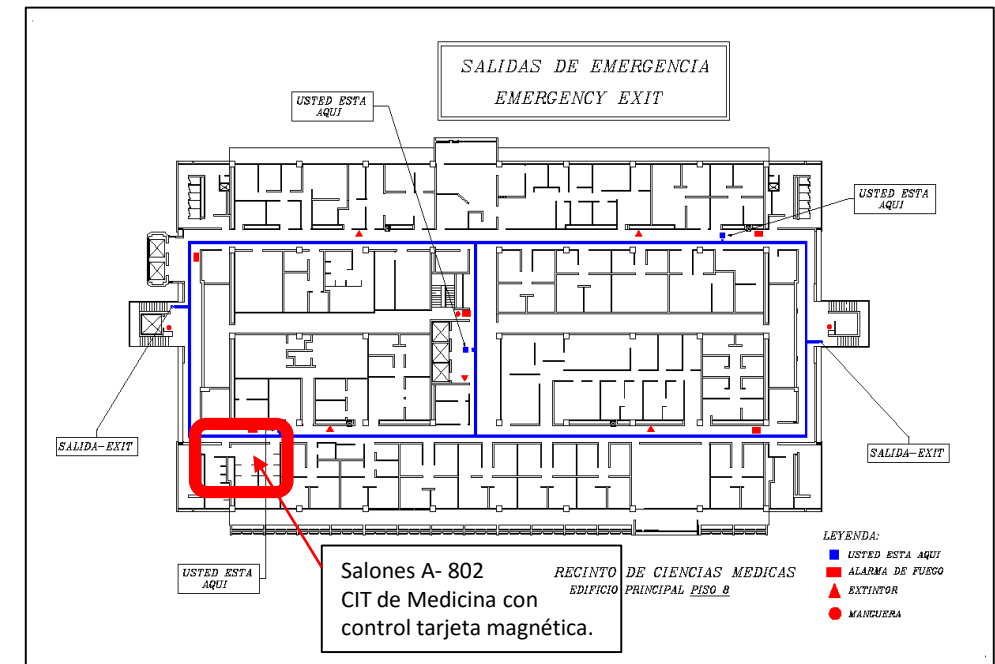


Plan Preventivo establecido:

- Se establecieron mapas de rondas preventivas en las áreas de estudios de los pisos 3, 5, 8 del edificio principal Guillermo Arbona. Las rondas se establecieron cada 45 minutos.
- Para las escoltas solicitadas el Oficial de Seguridad de ronda preventiva del edificio Guillermo Arbona acompañara al grupo o al estudiante al Estacionamiento Bajo Techo del Recinto. De los mismo estacionarse en el Estacionamiento de UPR Parking , el oficial de seguridad se comunicara al Centro de Mando y este a su vez se comunicara con el Oficial de Seguridad ciclista áreas verdes, para que los acompañe del recinto al estacionamiento de UPR Parking.



Acciones que se establecieron para fortalecer la Seguridad Recinto Ciencias Medicas:

- Se estableció un oficial de seguridad para ronda preventiva y escolta en bicicleta en toda la área verde, y el camino al Parking System en el horario de 5:00 p.m. a 1:00 a.m.
- Se asigno un oficial de seguridad en control de la entrada y para orientación en el lado sur del edificio principal, rampla al lado de la biblioteca, horario de 24 horas los 7 días a la semana.
- Se asigno un oficial de seguridad para el Centro de Estudiante en el horario de 5:00 p.m. a 12:00 p.m. No obstante por petición de los estudiantes se extiende según las necesidades, adicional se puede extender fin de semanas y días feriados.
- Se asigno un oficial adicional Ronda preventiva en la biblioteca horario de 7:00 a.m. a 9:00 p.m.
- Se mejoro los servicio de ruta segura, asignándole un radio de comunicación al chofer, y a si el oficial de seguridad del Estacionamiento bajo techo le avisa directamente cuando están esperando personas.
- Se coordino con la Policía Estatal para evitar los boletos de transito a nuestros estudiantes en el área de Reparto Metropolitano.
- Se esta ofreciendo orientaciones de prevención de seguridad y servicio de la oficina de Seguridad a toda la Comunidad Estudiantil.
- Estamos reclutando un Supervisor de Seguridad para fortalecer los servicio de Seguridad.

- **Plan Preventivo establecido área de estudios:**

- Se establecieron mapas de rondas preventivas en las áreas de estudios de los pisos 3, 5, 8 del edificio principal Guillermo Arbona. Las rondas se establecieron cada 45 minutos, en el horario de 6:00 p.m. a 6:00 a.m., los 7 días a la semana, este plan de trabajo comenzó el lunes 24 de enero 2016.
- Para las escoltas solicitadas el Oficial de Seguridad de ronda preventiva del edificio Guillermo Arbona acompañara al grupo o al estudiante al Estacionamiento Bajo Techo del Recinto. De los mismo estacionarse en el Estacionamiento de UPR Parking System , el oficial de seguridad se comunicara al Centro de Mando y este a su vez se comunicara con el Oficial de Seguridad ciclista áreas verdes, para que los acompañe del recinto al estacionamiento de UPR Parking System.